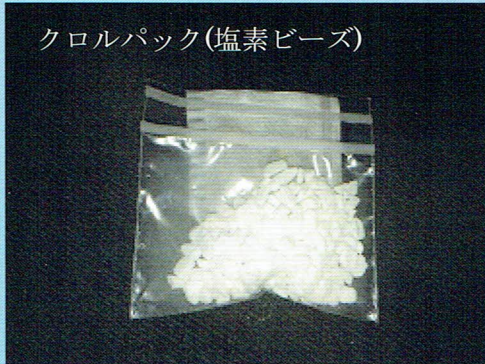


クロルパック

蛇口内の遊離残留塩素濃度を「維持」「上昇」
弱酸性次亜塩素酸水を長期間キープ



クロルパックの特長

- 水道水は放置すると塩素濃度が低下するが、クロルパックを使用すると塩素濃度を『維持』『上昇』させます。(Fig.1 参照)
- 水道水に入れるだけで1年間交換なしで効果が続きます。
- 蛇口やホースの中に菌が侵入繁殖する『逆汚染』の予防が出来ます。
- 弱酸性次亜塩素酸水は、刺激性が少なくアレルギー性・発がん性もありません。(強塩基性の次亜塩素ナトリウムは人体に悪影響が大きい)
- クロルパック液(1ppm)はセラチア・黄色ブドウ球菌・緑膿菌・大腸菌に対し消毒効果が認められました。(Table1 参照)
- クロルパックにより上昇した遊離塩素濃度は蛇口開放後3秒程度で通常に戻ります。



※クロルパックは単品(ER-CP1)・シャワー蛇口付き(ER-CPS)がございます。

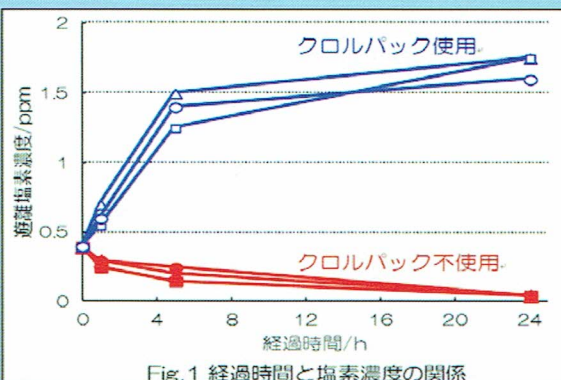


Table1 クロルパック液(1ppm)の消毒効果

試験菌	対数減少率
セラチア	4.3log以上
黄色ブドウ球菌	4.6log以上
緑膿菌	4.3log以上
大腸菌	4.2log以上

※接種菌数: $1 \times 10^5 \sim 10^6$ cfu/mL
消毒時間: 30s

国内の水道水の水質基準(水道法)

- ・遊離残留塩素濃度 0.1ppm 以上
- ・1mlの検水(24時間培養)
一般細菌: 100 コロニー以下
大腸菌: 検出されないこと



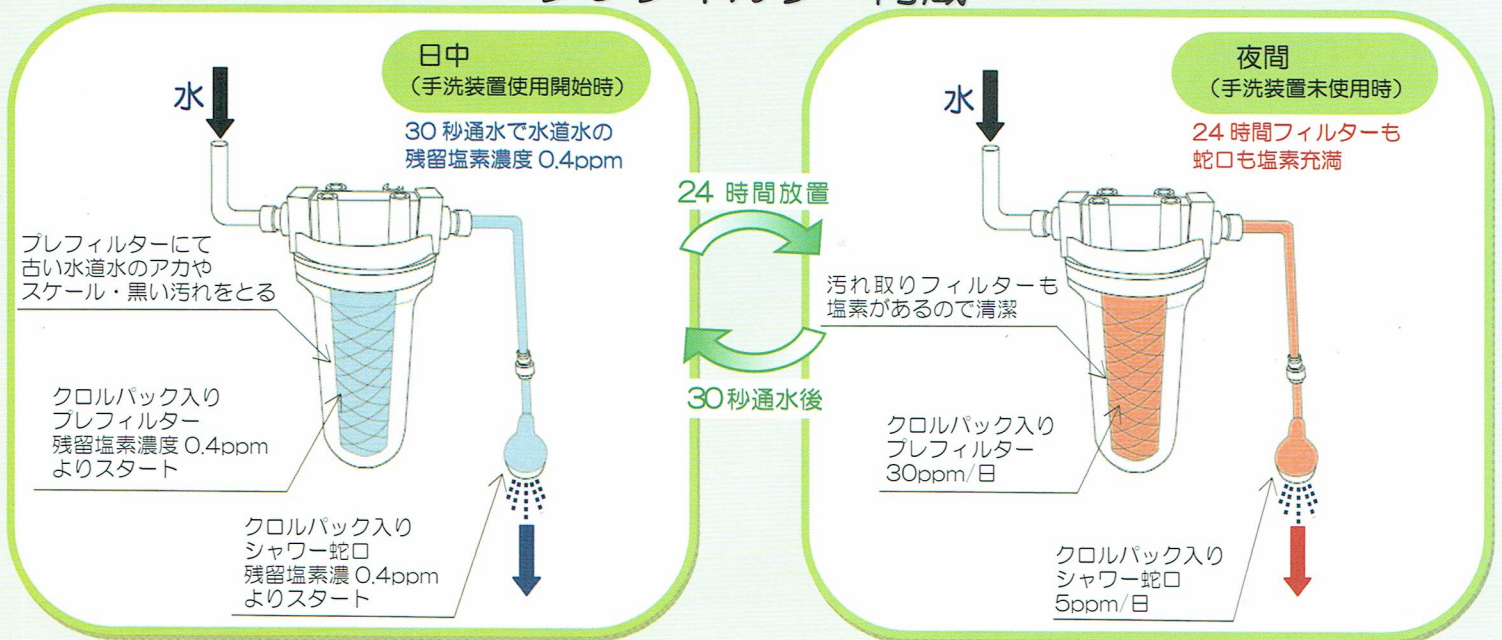
医療設備機器開発/製造
エミリエ医療システム株式会社

本社 〒590-0937 大阪府堺市堺区宿屋町西2丁2-22-210
TEL 072-204-1100 FAX 072-204-1900

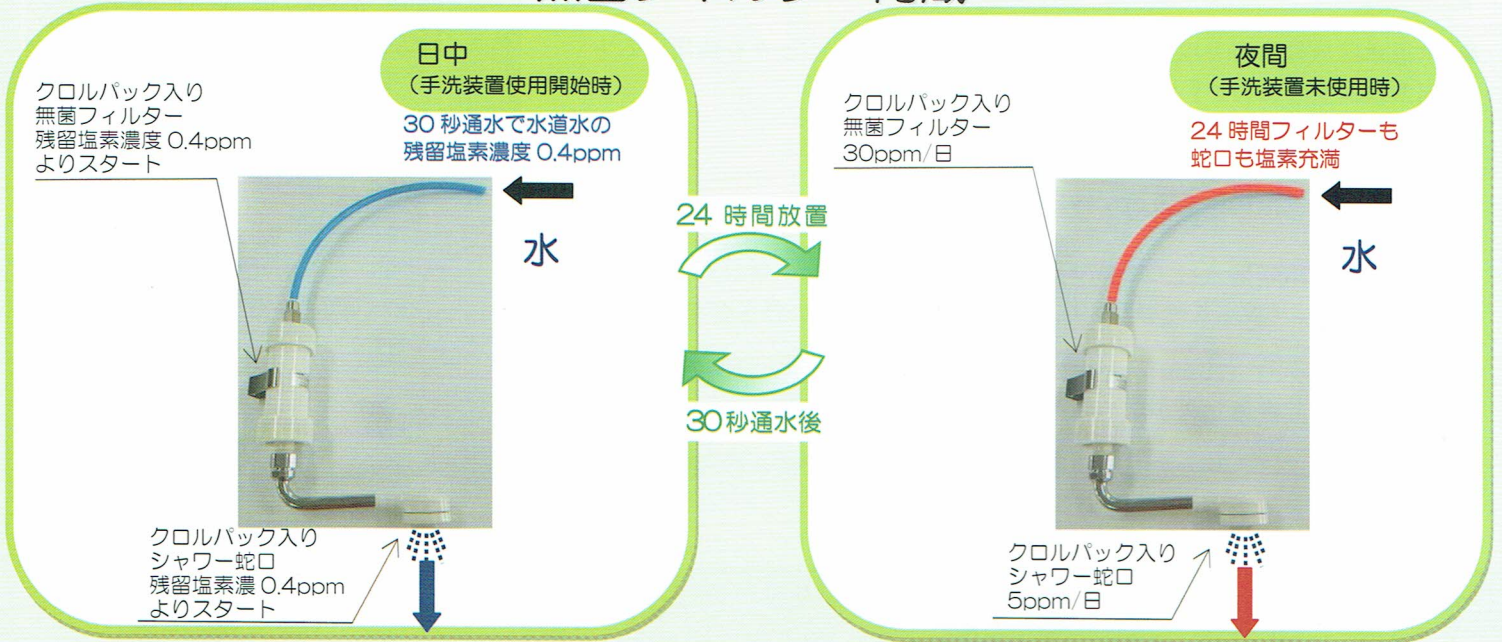
クロルパックシステム

蛇口や貯水槽（プレフィルターや無菌フィルター）にパックされた塩素ビーズを入れ、水道水をより清潔に、安全に保つシステムです。

プレフィルター内蔵



無菌フィルター内蔵



クロルフレッシュ

専用ペットボトル内にクロルパックを装填したものが『クロルフレッシュ』

- 水道水を補充するだけで一年間使用可能
- 身体にやさしい弱酸性水で空間噴霧「消臭」「除菌」

