

# スパイラルシャワー

特許取得

超微細気泡(マイクロバブル)を生成し、薬液をポンプ無し(電気不要)で混合する水道水直結の新型清潔水供給システムが誕生しました。

マイクロバブルの力で汚れを落とす

(もう、高価な殺菌剤は不要)

液の効果で保湿／抗菌

(残留塩素濃度確保も容易です)

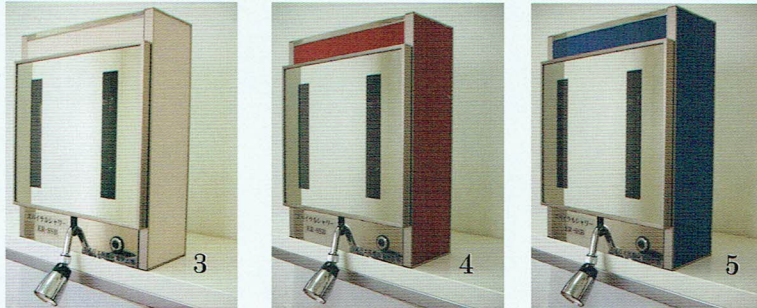
泡と液の相乗効果でさらに薬液能力を持続させる





# スパイラルシャワー内蔵手洗装置

カラーガラス仕様 ER-SSB タイプ1 壁掛式



カラーガラス：5色  
1.ホワイト、2.クリーム  
3.ピンク、4.レッド、5.ブルー

ER-SSB タイプ2



クリーンルーム

**マイクロバブル**とは、50マイクロ以下という超微細な気泡をいいます。

- 人の平均的な毛穴の大きさは80~150マイクロですから、毛穴に入り込んだ老廃物や汚れを取ることができます。
- 1ml中5000個の微細気泡が誕生し、洗浄力を大幅アップ。
- 強い殺菌剤を止め、肌に優しいソープで十分に洗えますので、手荒防止とランニングコスト削減を狙います。
- 空気に含まれたオゾン在水中に溶け込ませる事が容易にできます。ポンプ等は、一切不要です。

スパイラルシャワー補強添加剤が微細気泡を包み込むと、気泡の数を

増加させたり、泡と液の相乗効果が生まれる。(表1)

薬液例①弱酸性水(中性/残留塩素濃度確保)

水道法水質基準は、残留塩素濃度0.1ppm以上/一般細菌1cc100個以下

薬液例②グリセリン10SB

(グリセリン+塩化ベンザルコニウム/保湿と抗菌作用)

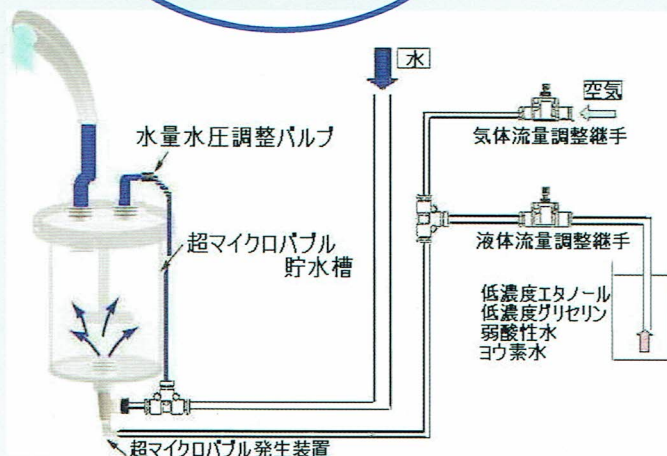
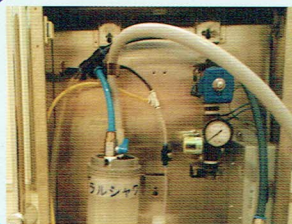


エタノール濃度とマイクロバブル数の関係(例1)

ニッタ・ムー株式会社の実験結果より



スパイラルシャワーを既存の手洗装置に入れ込む



ER-SSB  
スパイラルシャワー

スパイラルシャワー  
特徴

- 水道水直結で取付簡単(電源必要なし)
- マイクロバブル貯水槽で微細気泡を発生させる。
- 水量水圧調整バルブも確保(どんな水質でも対応)
- 空気(オゾン含)/液体の流量を調整できるスピードコントロール継手を標準装備
- マイクロバブルのみの場合、添加剤は、使用しない接続になります。